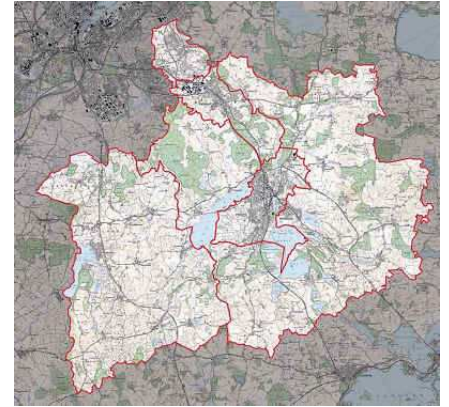


WESBE

in der Region „Schwentinetal / Barkauer Land“

Erneuerbare Energien für die Region



Wer sind wir

Die Arbeitsgruppe WES(B)E hat sich gegründet aus interessierten Bürgern der LSE III der Gemeinden Amt Preetz Land, Preetz, Klausdorf und Raisdorf (jetzt Schwentinental) im Jahre 2006.

Was wollen wir

Der Arbeitskreis „Erneuerbare Energien“ hat sich zum Ziel gesetzt, mit diversen Aktivitäten daran mitzuwirken, dass die angesprochene Region bis zum Jahre 2030 weitgehend von den nicht erneuerbaren Energieträgern unabhängig wird. Basis hierfür ist der „Energie-Dreisprung“

- **Energiesparen** (schrittweise Reduzierung des Energieverbrauchs)
- **Energieeffizienz** (Einsatz der jeweils innovativsten Techniken)
- **Erneuerbare Energien** (Nachhaltige Nutzung aller heimischen Ressourcen)

Dabei soll folgendes Zieldreieck Beachtung finden:

- **Versorgungssicherheit** (energy security)
- **Wirtschaftlichkeit** (economic growth)
- **Umweltschutz/CO2 Reduzierung** (environmental protection)

Der Einsatz natürlicher heimischer Ressourcen soll genutzt werden für die Energie-Verbrauchs-Segmente:

- **Wärme**
- **Strom**
- **Verkehr**

Die steigenden Kosten für die Energieversorgung sowie die zunehmende Zerstörung der Umwelt durch Nutzung fossiler Energien machen es notwendig, umweltverträglichere Maßnahmen zu ergreifen und die Bürger unserer Region für dieses Thema zu sensibilisieren.

Wie zum Beispiel:

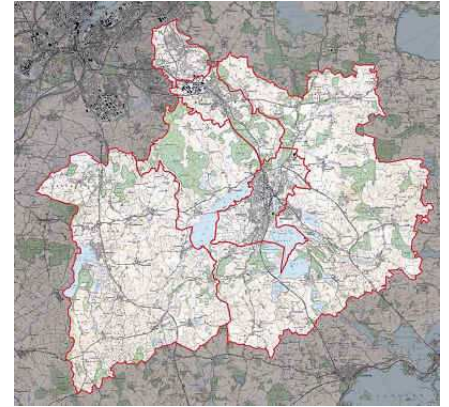
- Nutzung heimischer erneuerbarer Energieressourcen (Wind-, Biomasse-Energie, Erdwärme und Sonne).
- Ressourcensparendes, ökologisches Bauen und Nutzen erneuerbarer Energieträger.
- Vermeiden von Energieverschwendung durch unzureichende Energie-Einsparkonzepte.

Wir sind Mitglied des „Bürgernetzwerk Schwentinetal/Barkauerland“

WESBE

in der Region „Schwentinetal / Barkauer Land“

Erneuerbare Energien für die Region



- Einsatz innovativer Technologie beim Energie- und Wärmebedarf.
- Unabhängigkeit von fossilen (ausländischen) Energierohstoffen
- CO₂-Minderung
- Förderung der Kulturlandschaften
- Erhöhung der Wettbewerbsfähigkeit der Region
- Natur- und Energiepflanzenanbau mit Augenmaß, Repowering bei Windkraft (5MW und \geq)

Was machen wir

Unsere Öffentlichkeitsarbeit z. B.:

- Infotafeln (z. B. Energielehrpfad, Schusteracht)
- Flyer
- Veranstaltungen (Vorstellung erfolgreicher Projekte, Regionalmessen etc.)
- Lehrgänge, Wettbewerbe usw.

Für den gesamten LSE III-Raum und darüber hinaus wird die wissenschaftliche Begleitung zur Erfassung von Strukturdaten angestrebt. Wir erhoffen uns eine erfolgreiche Umsetzung der gesteckten Zielvorstellung. Zur Zeit arbeiten wir intensiv an der Planung und Realisierung von **Bürger-Solar-Anlagen** auf genossenschaftlicher Basis in unserer Region.

Wann „arbeiten“ wir

Jeden zweiten Montag eines Monats – Beginn 18.00 Uhr
Preetz, Kieler Volksbank, Markt 13 (2. Eingang Gebäuderückseite)

Jeder an der Umwelt interessierte Bürger ist willkommen und kann etwas tun
Machen Sie mit – wir brauchen Sie!

Sonnige Grüße
Die Projektgruppe WES(B)E

Ansprechpartner: Franz Weipert, Schwentinental, Tel. 04307/6330 –
Projektsprecher: Mathias Güthe, Preetz, Tel. 04342/767620; Gabriele Stepputtis,
Preetz, Tel. 04342/82538

Mitglied im

Bürgernetzwerk e.V.
Schwentinetal – Barkauer Land

